

# Распашные двери

низкотемпературных помещений +25°C/-30°C

## GT 12 - одностворчатые

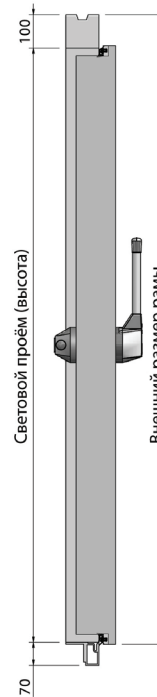
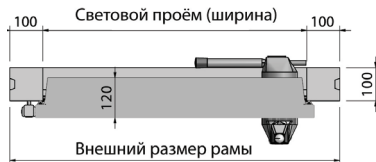
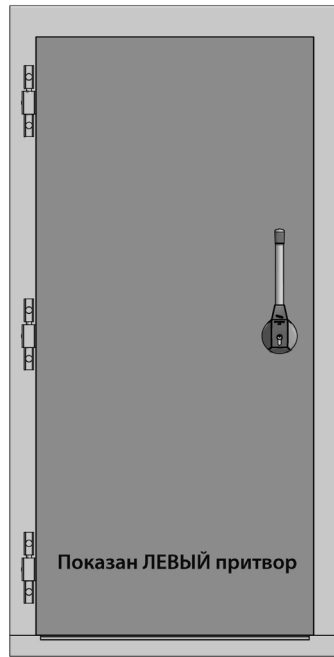
### Полотно двери:

толщина - 12 см, с фальцами, поверхность - листовой металл, наполнитель - пенополиуретан. По периметру снабжается высокоэластичным сменным резиновым уплотнением. При ширине светового проема свыше 132 см. - вертикальный шов.

### Стандартная рама (тип 1):

готовая к установке жесткая рама с пенополиуретановым наполнением. Снабжена отгибаемыми "серьгами" из оцинкованной стали для крепления к проему. В стандартной комплектации порог из легкого металла, который может быть установлен в уровень с существующим полом. Снабжена системой электроподогрева прилегающих к уплотнению поверхностей рамы и порога, с термореле от перегрева. Подключение 220 В.

**Рама оснащается пластиковым холодопрерывающим профилем.**



### Фурнитура "Servo 06":

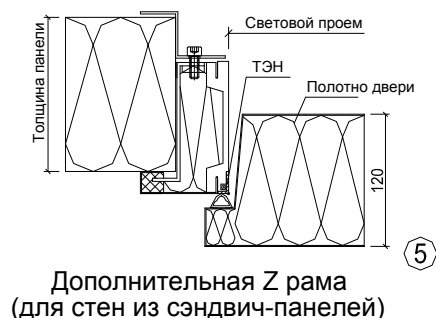
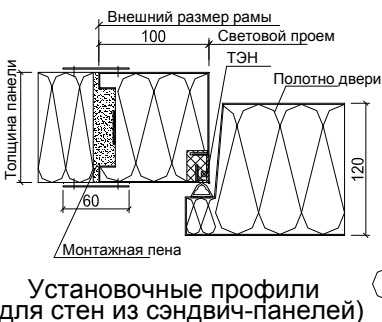
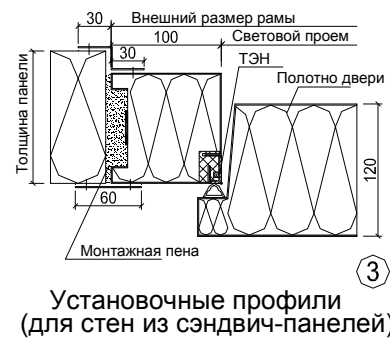
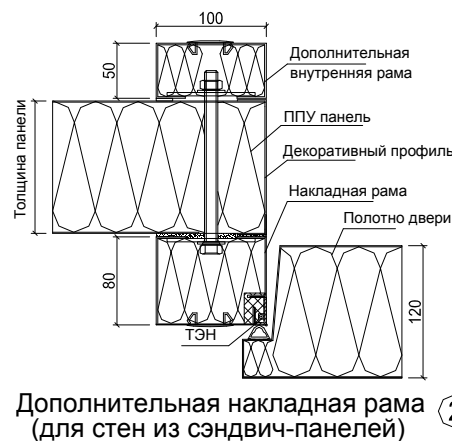
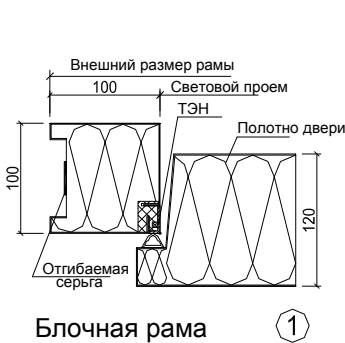
Рычаговый запор, внешние и внутренние поверхности которого выполняются из коррозионноустойчивых материалов. Запорное устройство может замыкаться на ключ и снабжено системой аварийного открывания. Подъемные петли выполнены из нержавеющей стали в комбинации с высокопрочными пластмассами.

### Поверхности:

Стандартно:

- хром-никелевая нержавеющая сталь:
  - с круговой шлифовкой;
  - с линейной полировкой 240 Korn;
- оцинкованная сталь с лаковым покрытием, цвет RAL9010.

Все поверхности оклеены защитной пленкой, удаляемой после установки двери.



## GT 12 - одностворчатые

Световой проем см	Установочный размер см	Нержавеющая сталь, круговая шлифовка €	Оцинкованная сталь с белым покрытием €
70 x 170	90 x 180	1 664,--	1 369,--
70 x 180	90 x 190	1 699,--	1 392,--
70 x 190	90 x 200	1 735,--	1 428,--
70 x 200	90 x 210	1 758,--	1 463,--
80 x 180	100 x 190	1 699,--	1 428,--
80 x 190	100 x 200	1 735,--	1 463,--
80 x 200	100 x 210	1 864,--	1 534,--
90 x 180	110 x 190	1 864,--	1 569,--
90 x 190	110 x 200	1 864,--	1 569,--
90 x 200	110 x 210	1 935,--	1 605,--
100 x 180	120 x 190	1 935,--	1 605,--
100 x 190	120 x 200	1 994,--	1 628,--
100 x 200	120 x 210	1 959,--	1 628,--
110 x 200	130 x 210	2 136,--	1 758,--
120 x 200	140 x 210	2 195,--	1 829,--
130 x 200	150 x 210	2 266,--	1 864,--
140 x 200	160 x 210	2 325,--	1 900,--

При промежуточных размерах цена складывается из цены следующего типоразмера + € 30,--

**Внимание:** Двери для наружного применения (уличные) из нержавеющей стали + 10% (опасность образования воздушных пузырей из-за прямого солнечного света).

### Наценки при нестандартном исполнении:

- **Увеличение светового проема по высоте (начиная с 200 см) за каждые начатые 10 см** 5%
- **Крепежное отверстие в торцевой части стандартной рамы** € 60,--
- **Исполнение для “шоковой” заморозки +25°C/-50°C, толщина изоляции 16 см** + 20%
- **Толщина металла 1,5 мм - наценка на дверь из нерж. стали** + 20%
- **Нестандартный цвет, типа RAL 9002, 7035** + 5%
- **Усиленное покрытие толщиной 150 μm** + 8%
- **Смотровое окно с двойным остеклением 40 x 60 см с подогревом плоскости стекла** € 990,--
- **Порог из нержавеющей стали** € 270,--
- **Терморегулятор для ТЭНа** € 335,--
- **Клапан выравнивания давления в полотне** € 195,--
- **Усиленное покрытие на основе полиэстера по запросу**
- **Противопожарное исполнение Т 30 (без сертификата) – наценка на дверь из нерж. стали** +30%
- **Защитный профиль 20 x 100 мм из белого ПЭ с фаской по краям** €/м 80,--
- **Защитные пластины толщиной 10 мм из белого ПЭ с фаской по краям** €/м<sup>2</sup> 300,--
- **Дополнительный верхний прижим (при высоте дверного проема свыше 220 см)** € 170,--
- **Доп. верхний и нижний прижимы (3 точки прижима)** € 310,--
- **Запор типа “Jumbo” с личинкой и аварийным выходом** € 70,--
- **Дополнительная рама для монтажа в стену из сэндвич-панелей (рис.2)** + 18%
- **Профили установочные для стены из сэндвич-панелей (рис. 3, 4)** + € 120,--
- **Дополнительная Z рама, из нержавеющей стали, 2 мм (рис.5)** + 15%
- **Монтаж** по запросу