

Распашные двери

низкотемпературных помещений +25°C/-30°C

TELEDOOR

GT 12 - двустворчатые

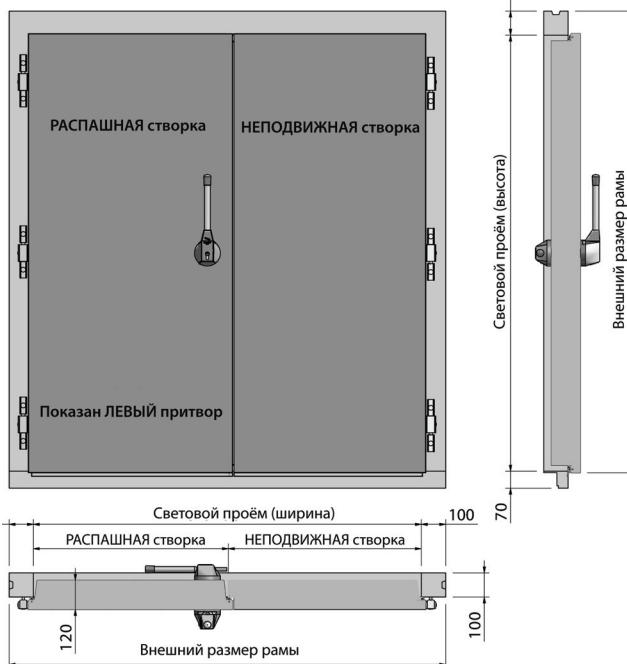
Полотно двери:

толщина - 12 см, с фальцами, поверхность - листовой металл, наполнитель - пенополиуретан. По периметру снабжается высокоэластичным сменным резиновым уплотнением. Электроподогрев неподвижной створки в месте контакта с распашной, с термореле от перегрева. Подключение 220 В. При ширине светового проема створки свыше 132 см - вертикальный шов.

Стандартная рама (тип 1):

готовая к установке жесткая рама с пенополиуретановым наполнением. Снабжена отгибаемыми "серьгами" из оцинкованной стали для крепления к проему. В стандартной комплектации порог из легкого металла, который может быть установлен в уровень с существующим полом. Снабжена системой электроподогрева прилегающих к уплотнению поверхностей рамы и порога, с термореле от перегрева. Подключение 220 В.

Рама оснащается пластиковым холодопрерывающим профилем.



Фурнитура "Servo 06":

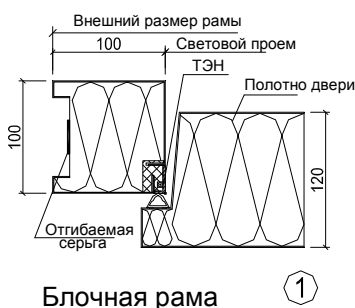
Рычаговый запор, внешние и внутренние поверхности которого выполняются из коррозионноустойчивых материалов. Запорное устройство может замыкаться на ключ и снабжено системой аварийного открывания. Подъемные петли выполнены из нержавеющей стали в комбинации с высокопрочными пластмассами. Запорные тяги и распорный рычаг: для дверей с покрытием RAL9010 - оцинкованная сталь; для дверей из нерж. стали - нержавеющая сталь.

Поверхности:

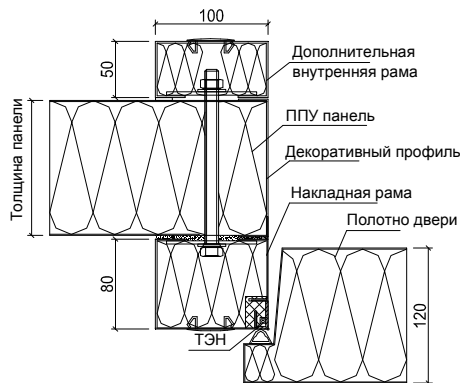
Стандартно:

- хром-никелевая нержавеющая сталь:
 - с круговой шлифовкой;
 - с линейной полировкой 240 Korn;
- оцинкованная сталь с лаковым покрытием, цвет RAL9010.

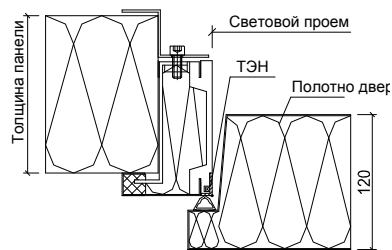
Все поверхности оклеены защитной плёнкой, удаляемой после установки двери.



Блочная рама ①



Дополнительная накладная рама (для стен из сэндвич-панелей) ②



Дополнительная Z рама (для стен из сэндвич-панелей) ③

GT 12 - двустворчатые

Световой проем см	Установочный размер см.	Нержавеющая сталь, круговая шлифовка €	Оцинкованная сталь с белым покрытием €
120 x 200	140 x 210	3 162,--	2 537,--
130 x 200	150 x 210	3 269,--	2 596,--
140 x 200	160 x 210	3 363,--	2 667,--
150 x 200	170 x 210	3 457,--	2 726,--
160 x 200	180 x 210	3 564,--	2 797,--
170 x 200	190 x 210	3 658,--	2 856,--
180 x 200	200 x 210	3 788,--	3 033,--
190 x 200	210 x 210	3 894,--	3 092,--
200 x 200	220 x 210	4 024,--	3 198,--
210 x 200	230 x 210	4 130,--	3 328,--
220 x 200	240 x 210	4 224,--	3 422,--
230 x 200	250 x 210	4 319,--	3 528,--
240 x 200	260 x 210	4 425,--	3 693,--
250 x 200	270 x 210	4 519,--	3 788,--

При промежуточных размерах цена складывается из цены следующего типоразмера + € 55,--

Внимание: Двери для наружного применения (уличные) из нержавеющей стали + 10% (опасность образования воздушных пузырей из-за прямого солнечного света).

Наценки при нестандартном исполнении:

- Увеличение светового проема по высоте (начиная с 200 см) за каждые начатые 10 см **5%**
- Крепежное отверстие в торцевой части стандартной рамы **€ 80,--**
- Исполнение для "шоковой" заморозки +25°C/-50°C, толщина изоляции 16 см **+ 20%**
- Порог из нержавеющей стали **€ 315,--**
- Толщина металла 1,5 мм - наценка на дверь из нерж. стали **+ 20%**
- Нестандартный цвет, типа RAL 9002, 7032 **+ 5%**
- Усиленное покрытие на основе полиэстера **По запросу**
- Усиленное покрытие, толщиной 150 µm **+ 8%**
- Защитный профиль 20 x 100 мм из белого ПЭ с фаской по краям **€/м 80,--**
- Защитные пластины толщиной 10 мм из белого ПЭ с фаской по краям **€/м² 300,--**
- Смотровое окно с двойным остеклением 40 x 60 см, с подогревом плоскости стекла **€ 990,--**
- Терморегулятор для ТЭНа **€ 335,--**
- Клапан выравнивания давления в полотне **€ 195,--**
- Запор типа "Jumbo" с личинкой и аварийным выходом **€ 90,--**
- Дополнительная рама для монтажа в стену из сэндвич-панелей (рис.2) **+ 15%**
- Дополнительная Z рама из нержавеющей стали, 2 мм (рис.3) **+ 12%**
- Противопожарное исполнение Т 30 (без сертификата) – наценка на дверь из нерж. стали **+ 30%**
- Дополнительный верхний прижим (при высоте дверного проема свыше 220 см) **€ 170,--**
- Доп. верхний и нижний прижимы (3 точки прижима) **€ 310,--**
- Монтаж **по запросу**