

# Распашные двери

среднетемпературных помещений + 25° С/0 °С

## КТ 8 - одностворчатые

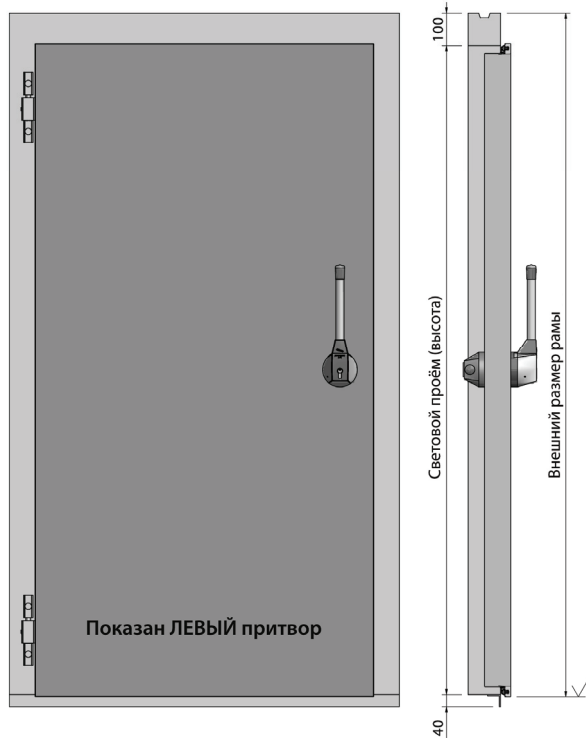
### Полотно двери:

толщина - 8 см, с фальцами, поверхность - листовой металл, наполнитель - пенополиуретан. По периметру снабжается высокоэластичным сменным резиновым уплотнением. При ширине светового проема свыше 140 см - вертикальный шов.

### Стандартная рама (тип 1):

готовая к установке жесткая рама с пенополиуретановым наполнением. Снабжена отгибаемыми "серьгами" из оцинкованной стали для крепления к проему. В стандартной комплектации порог из легкого металла, который может быть установлен в уровень с существующим полом.

### Рама оснащается пластиковым холодоперрывающим профилем.



### Фурнитура "Servo 06":

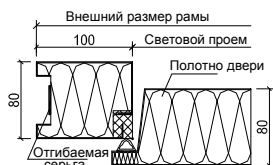
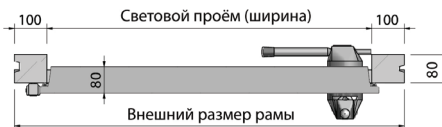
Рычаговый запор, внешние и внутренние поверхности которого выполняются из коррозионноустойчивых материалов. Запорное устройство может замыкаться на ключ и снабжено системой аварийного открывания. Подъемные петли выполнены из нержавеющей стали в комбинации с высокопрочными пластмассами.

### Поверхности:

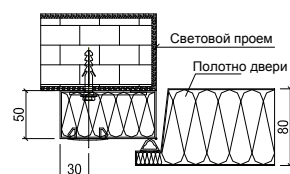
Стандартно:

- хром-никелевая нержавеющая сталь:
  - с круговой шлифовкой;
  - с линейной полировкой 240 Korn;
- оцинкованная сталь с лаковым покрытием, цвет RAL9010.

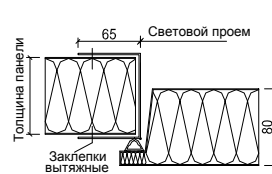
Все поверхности оклеены защитной плёнкой, удаляемой после установки двери.



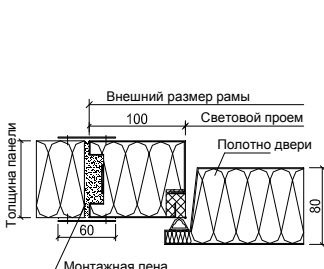
Блочная рама ①



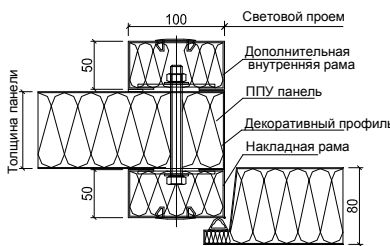
Накладная рама 100 x 50 мм ②



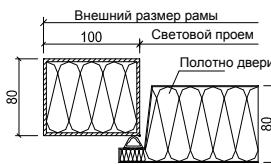
U-рама (для стен из сэндвич-панелей) ③



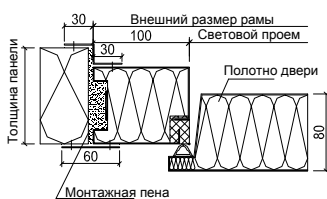
Установочные профили (для стен из сэндвич-панелей) ④



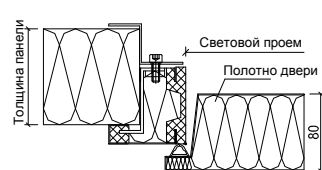
Дополнительная накладная рама (для стен из сэндвич-панелей) ⑤



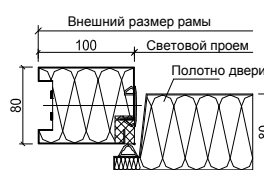
Трубчатая рама из профиля нерж. стали 80x100x3 мм ⑥



Установочные профили (для стен из сэндвич-панелей) ⑦



Дополнительная Z рама (для стен из сэндвич-панелей) ⑧



Блочная рама с крепежными отверстиями в торце ⑨

## КТ 8 - одностворчатые

Световой проем см.	Установочный размер см.	Нержавеющая сталь, круговая шлифовка €	Оцинкованная сталь с белым покрытием €
70 x 170	90 x 180	1 239,--	968,--
70 x 180	90 x 190	1 263,--	1 003,--
70 x 190	90 x 200	1 310,--	1 038,--
70 x 200	90 x 210	1 333,--	1 074,--
80 x 180	100 x 190	1 310,--	1 015,--
80 x 190	100 x 200	1 333,--	1 050,--
80 x 200	100 x 210	1 440,--	1 074,--
90 x 180	110 x 190	1 487,--	1 038,--
90 x 190	110 x 200	1 451,--	1 074,--
90 x 200	110 x 210	1 510,--	1 109,--
100 x 180	120 x 190	1 558,--	1 062,--
100 x 190	120 x 200	1 581,--	1 097,--
100 x 200	120 x 210	1 558,--	1 109,--
110 x 200	130 x 210	1 723,--	1 263,--
120 x 200	140 x 210	1 794,--	1 333,--
130 x 200	150 x 210	1 853,--	1 404,--
140 x 200	160 x 210	1 971,--	1 475,--

При промежуточных размерах цена складывается из цены следующего типоразмера + € 30,--

**Внимание:** Двери для наружного применения (уличные) из нержавеющей стали + 10% (опасность образования воздушных пузырей из-за прямого солнечного света).

### Наценки при нестандартном исполнении:

- **Увеличение** светового проема по высоте (начиная с 200 см) за каждые начатые 10 см. **5%**
- **Крепежное отверстие** в торцевой части стандартной рамы (рис. 9) **€ 60,--**
- **Внутреннее открывание**, система аварийного выхода со стороны петель **€ 160,--**
- **Окно для подвесного пути**, изолируется двойным разрезным резиновым фартуком. Размер отверстия 40 x 40 см.
  - 1. Для дверей из нерж. стали **€ 410,--**
  - 2. Для дверей из легкого металла или оцинкованной стали **€ 350,--**
- **Съемная полоса** 80 x 8 мм из нерж. стали в верхней части рамы **€ 100,--**
- **Толщина металла 1,5 мм** - наценка на дверь из нерж. стали **+ 25%**
- **Нестандартный цвет**, типа RAL 9002, 7035 **+ 5%**
- **Нестандартный цвет**, по выбору **+ 70%**
- **Усиленное покрытие** толщиной 150 µm **+ 8%**
- **Защитный профиль** 20 x 100 мм из белого ПЭ **€/м 80,--**
- **Защитные пластины** толщиной 10 мм из белого ПЭ с фаской по краям **€/м² 300,--**
- **Смотровое окно** с двойным остеклением 40 x 60 см **€ 360,--**
- **Порог из нержавеющей стали** **€ 90,--**
- **Противопожарное исполнение** Т 30 (без сертификата) – наценка на дверь из нерж. стали **+30%**
- **Подогрев** блочной рамы **€ 190,--**
- **Клапан** выравнивания давления в полотне **€ 195,--**
- **Усиленное покрытие** со стекловолокном на основе полиэстера **по запросу**
- **Дополнительный верхний прижим** (при высоте дверного проема свыше 220 см.) **€ 170,--**
- **Доп. верхний и нижний прижимы** (3 точки прижима) **€ 310,--**
- **Запор типа "Jumbo"** с личинкой и аварийным выходом **€ 70,--**
- **Накладная рама** 100 x 50 мм, без холодопрерывающего профиля (рис.2) **без наценки**
- **U-рама** из нержавеющей стали 1,5 мм для монтажа в стену из сэндвич-панелей (рис.3) **без наценки**
- **Дополнительная рама** для монтажа в стену из сэндвич-панелей (рис.5) **+ 20%**
- **Трубчатая рама** из нерж. стали 100 x 80 x 3 мм с полиуретановым наполнением - наценка на дверь из нерж. стали (рис.6) **+ 15%**
- **Профили установочные** для стены из сэндвич-панелей (рис.4, 7) **+ 120 € ,--**
- **Дополнительная Z рама** из нержавеющей стали, 2 мм (рис.8) **+ 15%**
- **Блочная рама** 80 x 80 мм **+ € 80,--**
- **Рамы нестандартных размеров** **по запросу**
- **Монтаж** **по запросу**