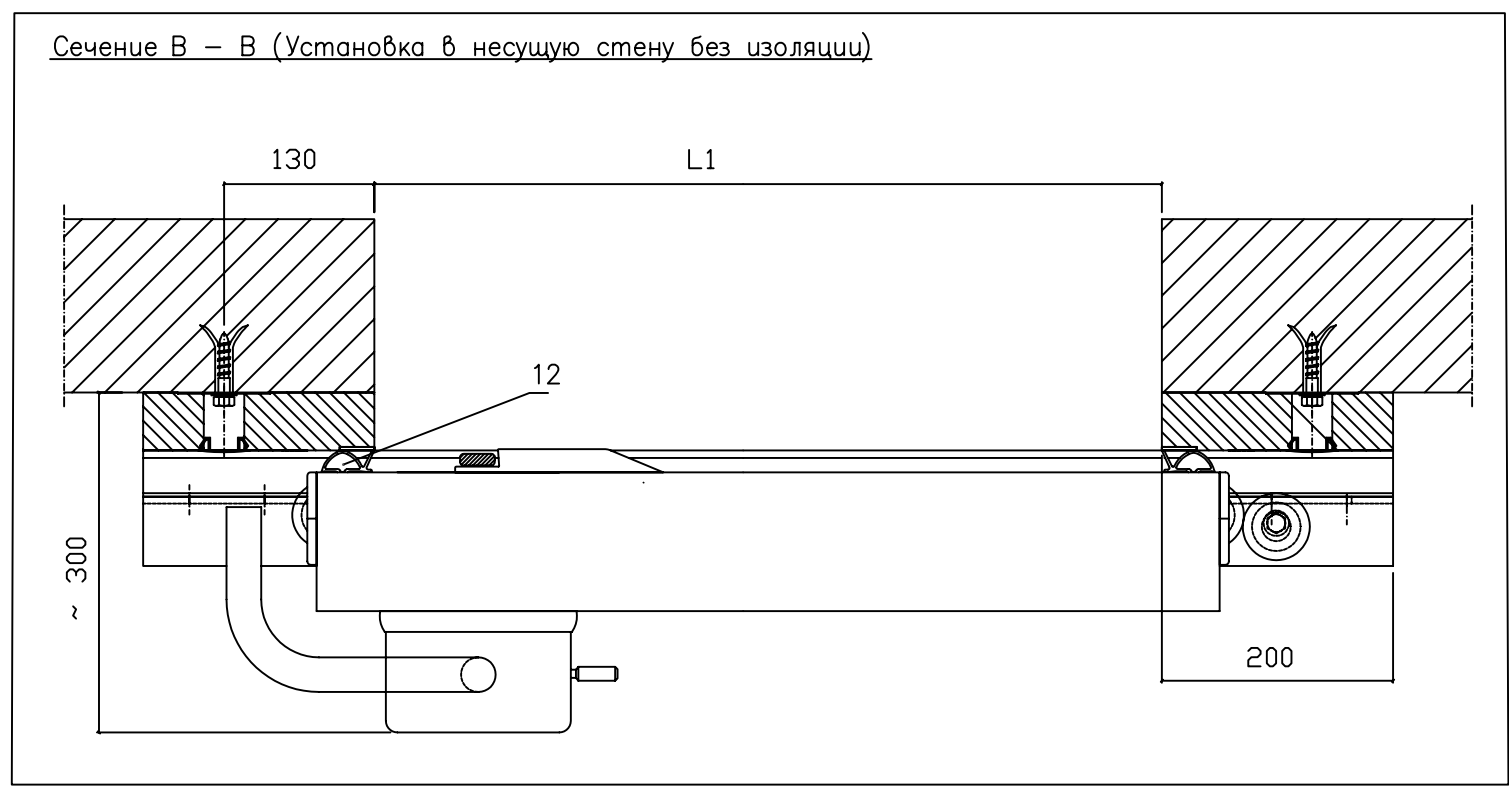
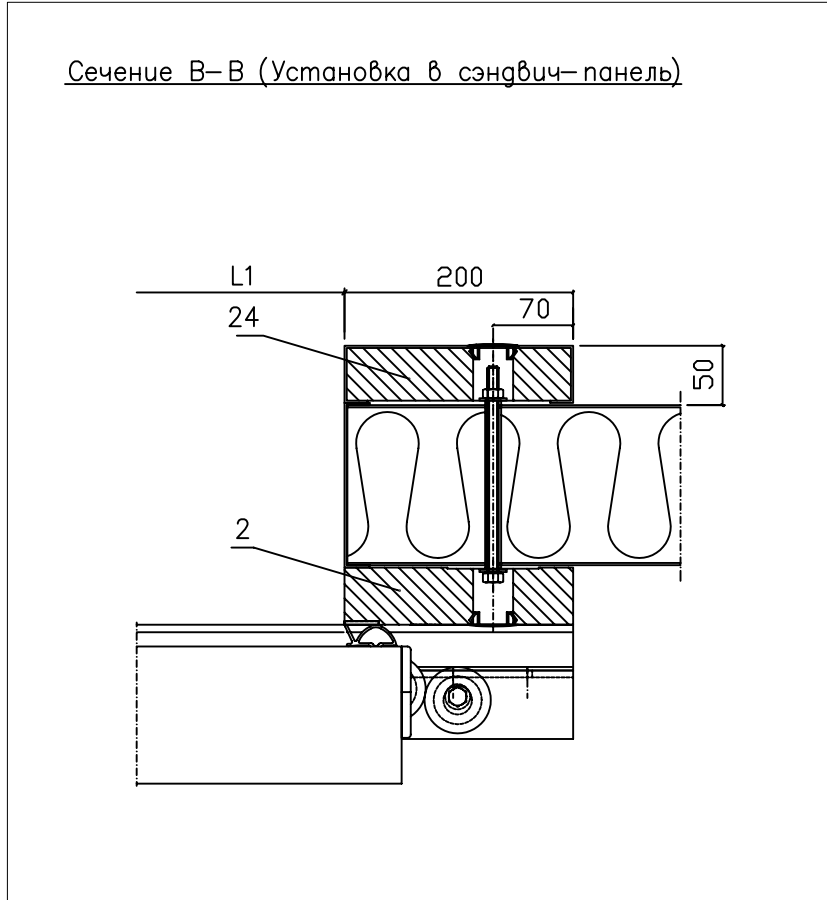
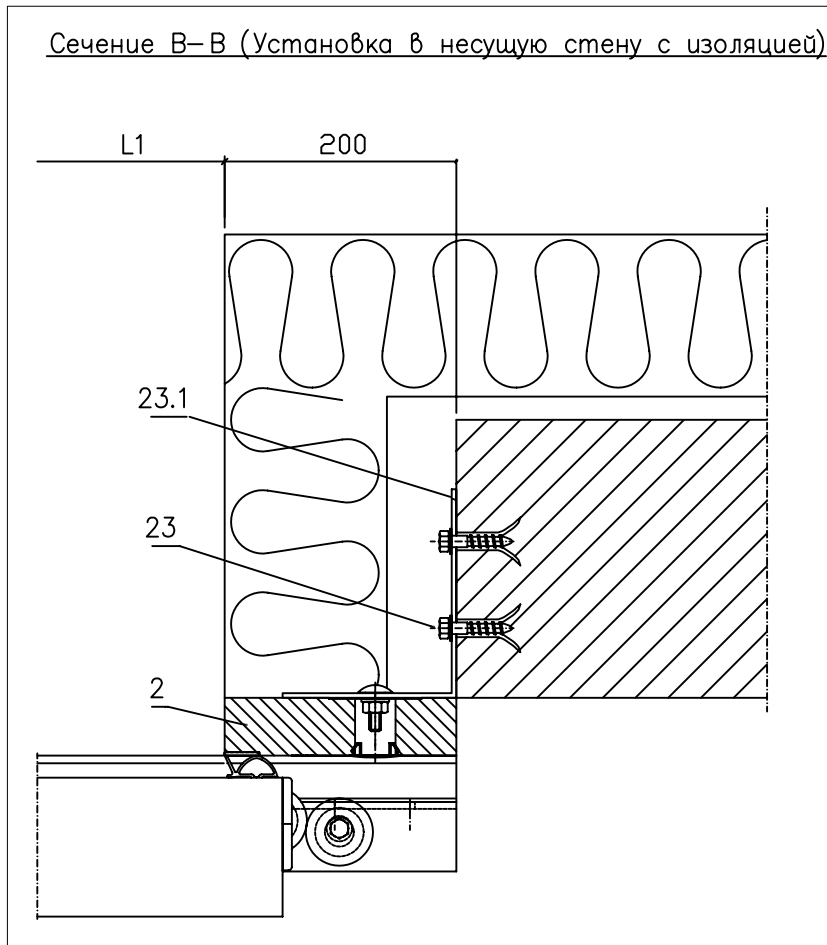
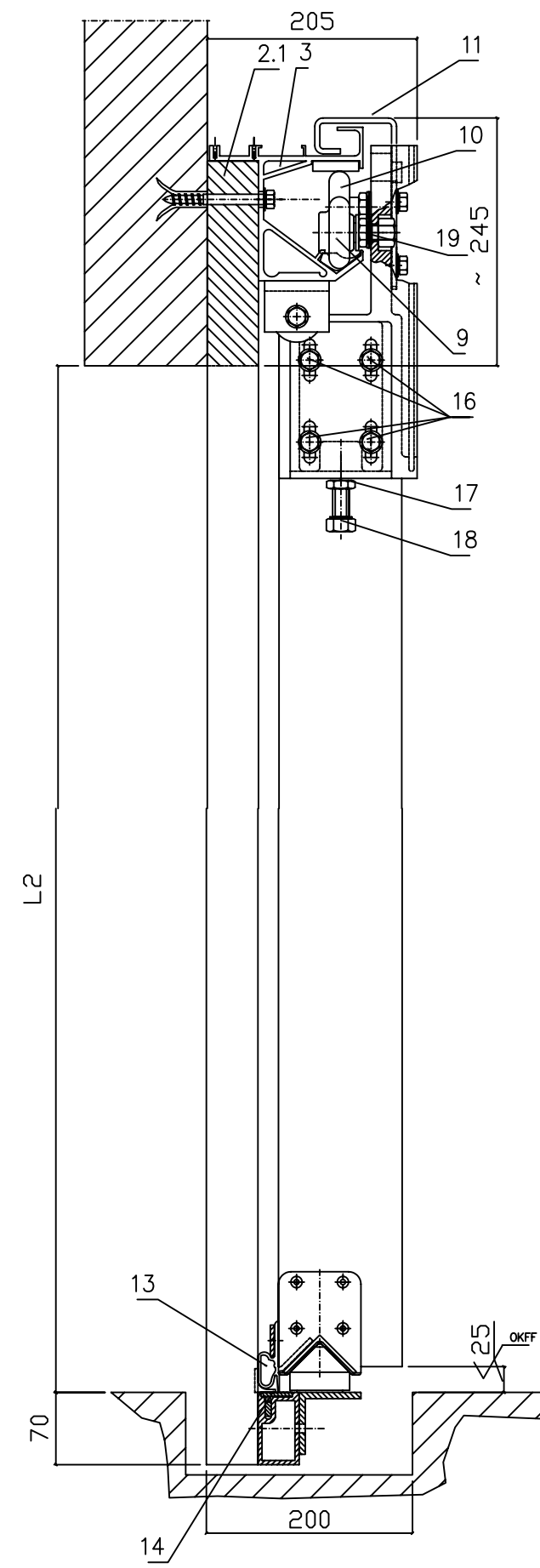
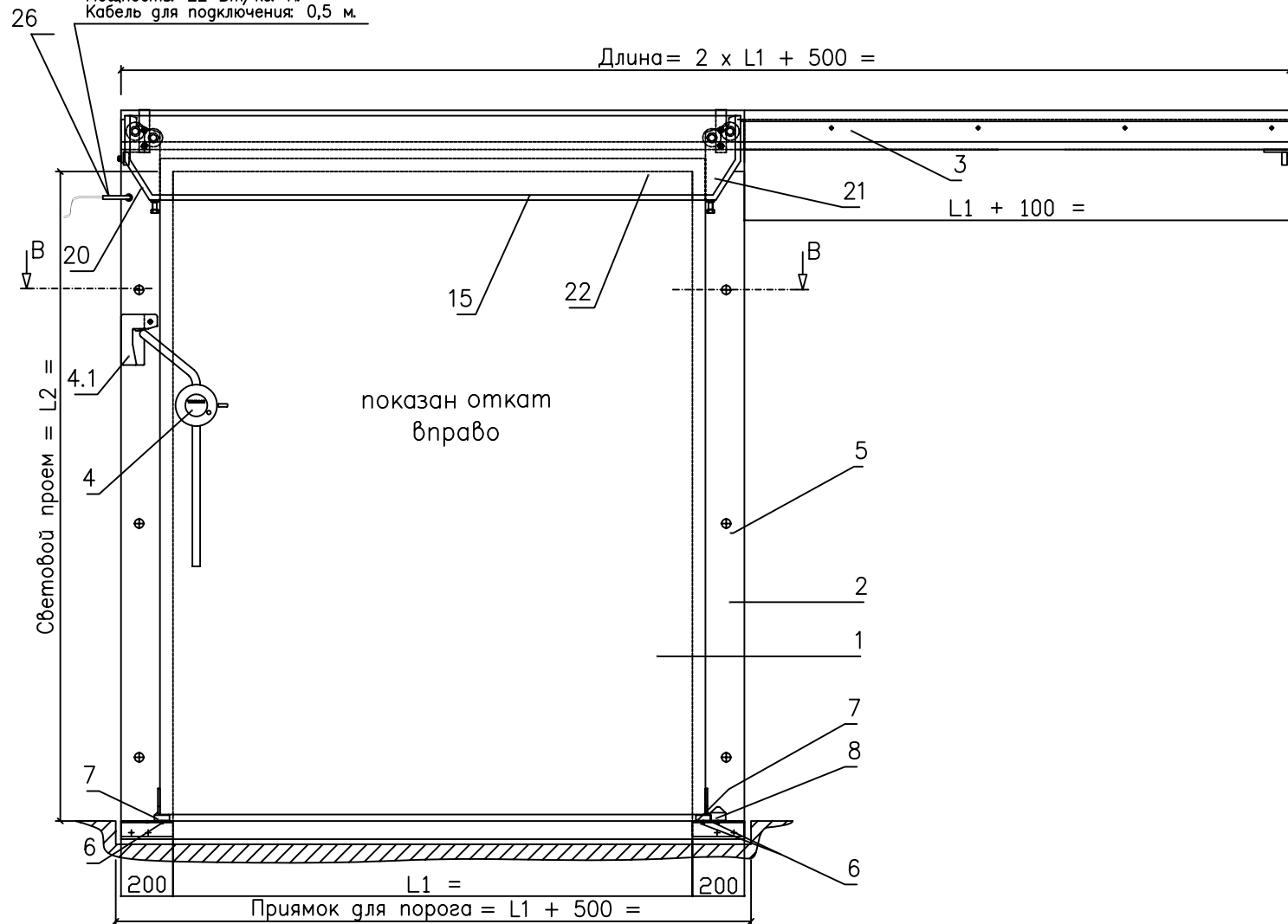


Инструкция по установке **откатных ворот типов KST 12, GST 12.**

1. Проверить комплектность поставки:
 - полотно деталь 1
 - рама ворот деталь 2
 - направляющая шина деталь 3
 - коробка с фурнитурой и крепежом
 - дополнительная внутренняя рама детали 14 *поставляется при комплектации для монтажа в сэндвич - стены*
 - обрамляющие профили
2. Проверить размеры проёма, предназначенного для установки двери.
3. По уровню установить раму ворот (дет. 2) и закрепить её:
 - в случае установки в несущую стену - при помощи шурупов и дюбелей.
 - в случае установки в сэндвич-стену - при помощи стяжных шпилек, одновременно устанавливая части внутренней накладной рамы (дет. 14) и обрамление проема.
4. Строго горизонтально установить направляющую шину (дет. 3) и закрепить ее.
5. Перед навеской полотна (дет. 1) снять с него передний (белый) пластиковый страховочный ролик (дет. 10) и страховочную скобу (дет. 12).
6. Навесить полотно ворот на направляющую шину, установить на место направляющий ролик и страховочную скобу, закрыть ворота.
7. Юстировка полотна.
 - Установка по высоте: Ослабить крепёжные болты (дет. 16) и при помощи юстировочных болтов (дет. 18) установить полотно таким образом, чтобы в закрытом состоянии нижнее уплотнение плотно прилегало к порогу. При этом следить за тем, чтобы в процессе открывания / закрывания полотно ворот свободно перемещалось по нижнему направляющему ролику (поз. 8). Зафиксировать установку контрагайкой (поз. 17). Затянуть крепёжные болты.
 - Регулировка прижима сверху: Производится добавлением либо снятием регулировочных шайб (поз. 19), установленных под верхними несущими роликами (чёрными).
 - Регулировка прижима снизу: Снять пластиковые крышки с нижних прижимных роликов (дет. 7). Установить эксцентрик (дет. 6), предварительно ослабив внутренним шестигранным ключом крепежный болт, таким образом, чтобы боковое уплотнение снизу плотно прилегало к раме. Проверить герметичность уплотнения при открывании и закрывании ворот.
 - Регулировка отката: Снять пластиковую крышку с направляющего ролика (дет. 8). Установить эксцентрик (дет. 6), предварительно ослабив внутренним шестигранным ключом крепежный болт, таким образом, чтобы при открывании и закрывании ворот боковое уплотнение не терлось о раму.
8. Проверить функционирование рычага двери (поз. 4) путем открывания и закрывания ворот. В случае необходимости отъюстировать отжимной упор (дет. 4.1).
9. При необходимости отъюстировать направляющие защитного кожуха и установить его.
10. Для дверей низкотемпературных помещений подключить электронагреватели периметра двери к сети 220 В.
11. При наличии электропривода его монтаж и настройку выполнять по отдельной инструкции.

При заказе запасных частей просьба указывать номер детали.

Подогрев периметра уплотнения
 Напряжение: 230 В
 Мощность: 22 Вт/кв. м.
 Кабель для подключения: 0,5 м.



Крепление отжимного упора.

После установки и настройки откатных ворот отжимной упор должен быть дополнительно зафиксирован прилагаемыми болтами. Места установки болтов показаны на иллюстрации:



Крепёжные болты находятся за съёмной крышкой 2 (для доступа отвернуть болты 1)



Для установки болтов для них строго по месту должны быть просверлены отверстия, в которых должна быть нарезана резьба.

Примечание:

Данная технологическая операция может быть выполнена исключительно на месте монтажа ворот, после их точной настройки.